



实验一

不同体型鱼类的外部形态观察

生命科学学院 胡茂林



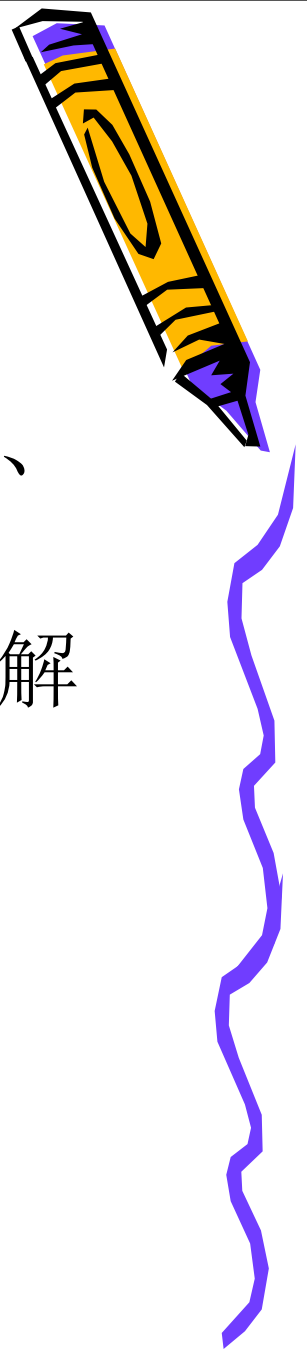
一、实验目的

- 通过下列各种不同体型鱼类的观察，了解鱼类体型的多样性以及体型与生活环境、生活习性的相互关系。



二、实验材料和工具

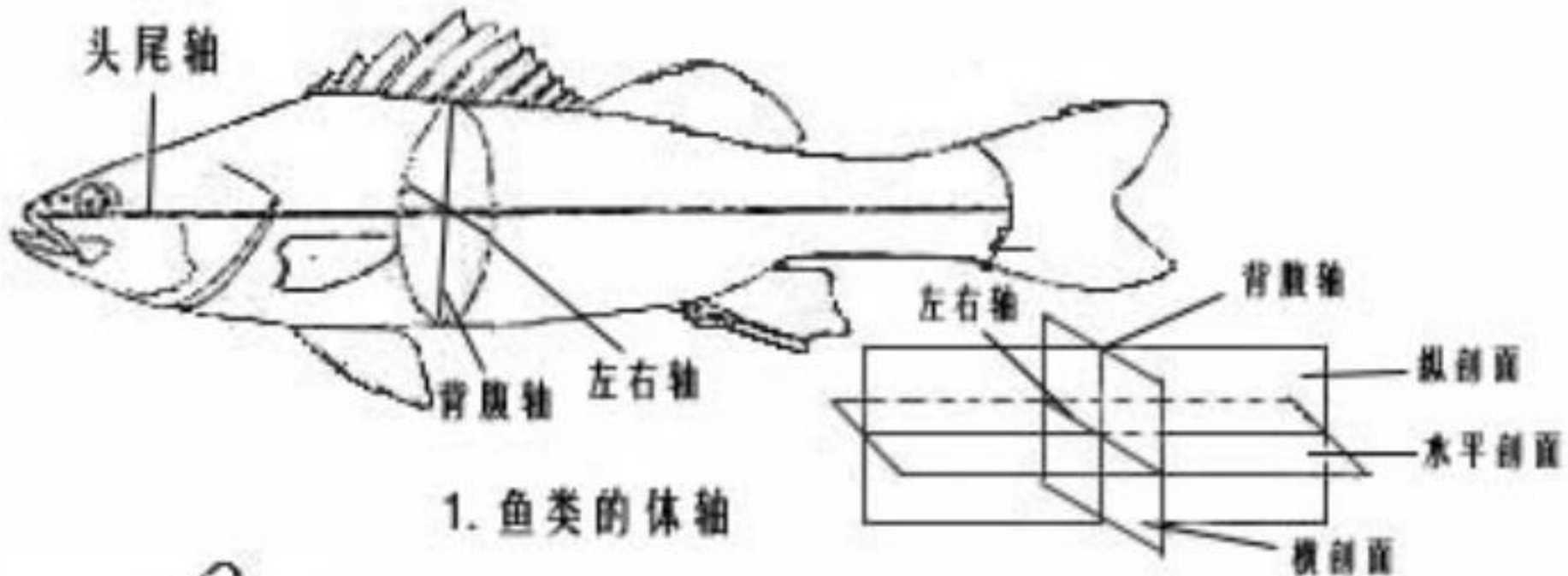
- **实验材料：**青鱼、草鱼、鳊、团头鲂、黄鳝、大菱鲆
- **实验工具：**尖头镊子、分规、直尺、解剖盘



三、观察内容



- 测量以上几种鱼的体轴（头尾轴、背腹轴、左右轴）长度（以mm表示），并说明各种鱼属何体型。



- 观察体型的同时，对各种鱼的头部器官和身体其他部分的特征进行详细记载。

- 青鱼/草鱼:口位如何? 有无颌齿? 有无口须? 鼻孔位何处? 有无鼻瓣? 体色如何? 有无腹棱? 腹鳍位置? 背、臀鳍是否都具棘? 鳍式如何写?
- 鳊/团头鲂:口位如何? 有无颌齿? 有无口须? 鼻孔位何处? 有无鼻瓣? 腹棱是否完全? 腹鳍位置? 背、臀鳍是否都具棘? 鳍式如何写?
- 黄鳝:口位如何? 有无颌齿? 有无口须? 左右鳃孔是否愈合? 有无偶鳍? 寄鳍的形状? 有无鳞片?
- 大菱鲆:有无颌齿? 眼的位置如何? 背、臀、胸、腹鳍的位置如何?





- 鱼体外部分区

- 观察青鱼/草鱼/鳊/团头鲂/黄鳝/大菱鲈的头部、躯干部及尾部的划分标准及各区的分界范围。



四、作业

- 填写表格（单位:mm；说明一栏记载以何轴最短，并试说明和分析栖息水层与运动状况）。

种类	体轴 头尾轴	背腹轴	左右轴	体型	说明
青鱼					
草鱼					
鳊					
团头鲂					
黄鳝					
大菱鲆					

- 回答上述每种鱼所提出的问题。
- 就实验标本分析鱼类体型、头部各器官及鳍与生活习性的相互关系。

